



Pioneer Pump Ltd. PESeries

Модель PE6

**Самовсасывающий центробежный насос,
размер патрубков 150 x 150 мм
для работы в тяжелых условиях высокого
давления.**

Спецификация: PE6O13L1-B

Размер: 150мм x 150мм (6" x 6")

Материал корпуса : Ковкий чугун 65-45-12 (Также возможно из 316 нержавеющей стали (DIN X5CrNiMo17 13 3) и CD4MCU
Максимальное давление : 6,2 бар

Внутреннее покрытие: Ковкий чугун 65-45-12

Пластина компенсации износа: Съёмная пластина из стали 1018 или из ковкого чугуна с нержавеющей сталью

Съёмная передняя крышка: Ковкий чугун 65-45-12 (29,48 кг) на четырех болтах с ручной головкой и двух выталакивающих болтах для быстрого снятия.

Камера торцевого уплотнения: Ковкий чугун 65-45-12 с одинарным механическим уплотнением полукартриджного типа.

Торцевое уплотнение: Одинарное, кремний-карбид кремния пара трения, эластомеры из Витона, нержавейка 300й серии и пружина разработаны для длительной работы

Рабочее колесо: Ковкий чугун 65-45-12 открытого типа, шестилопастное, проходное сечение 31 мм. Также возможно из 316 нержавеющей стали (DIN X5CrNiMo17 13 3) и CD4MCu

Камера подшипников: Из ковкого чугуна, маслянная со смотровым окном и уплотнением.

Внутренний подшипник: Одинарный шариковый открытого типа.

Внешний подшипник: Двойной шариковый открытого типа.

Вал: 17-4PH (DIN Z6CNU17.04)
нержавеющая сталь

Фланцы: DIN: Ду 150mm (6") 6 бар

Предохранительный клапан: Латунь

Уплотнительные кольца: Viton

Уплотнения: CR type - Buna-N

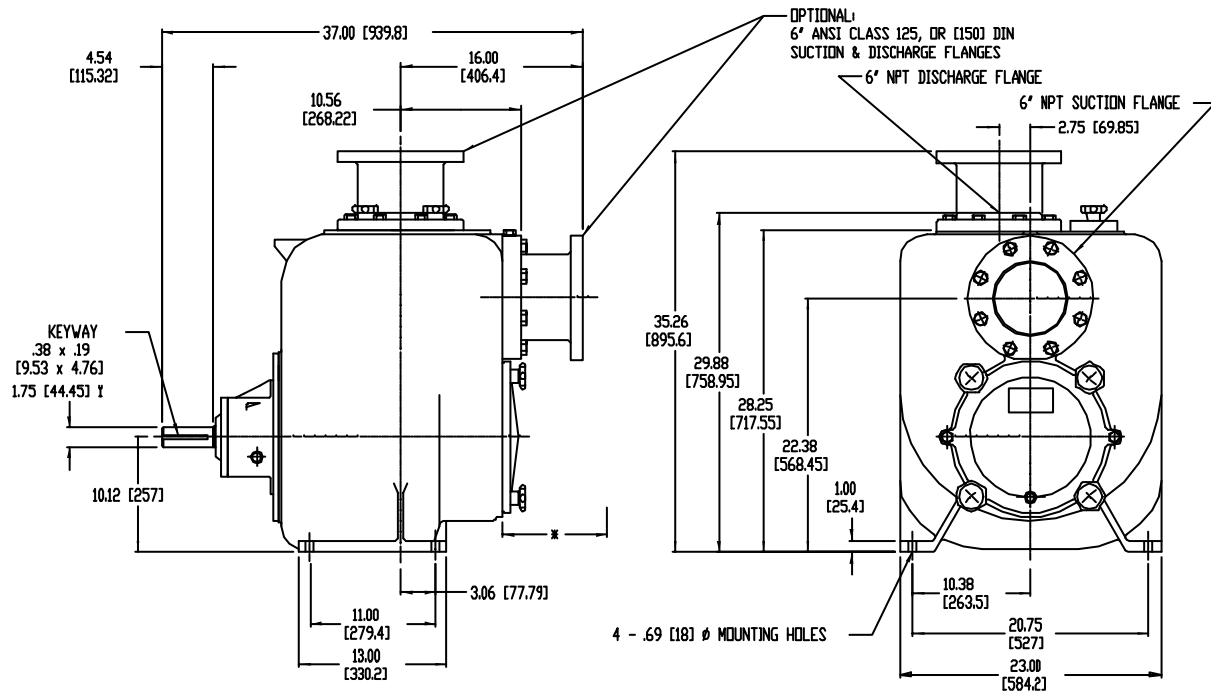


ДУ 150 (6")

Опции: Возможно изготовление насоса полностью из нержавеющей стали 316 (X5CrNiMo17 13 3) и CD4MCu. Также возможно изготовление только вращающихся частей насоса из нержавеющей стали.

Вес: со свободным валом - 448 кг

Модель PE6



Масса: 450 кг

- в квадратных скобках размер в [мм]
- * 508 мм пространства требуется для снятия крышки

Рабочая характеристика насоса PE6

